

Los silenciadores cilíndricos son equipos adecuados para el control de ruido a media y alta frecuencia de las instalaciones de climatización o ventilación, trabajan absorbiendo gran parte del ruido generado en el interior de los conductos.

Se adaptan con facilidad a las instalaciones de aire de conductos circulares, como así también a las bocas de aspiración y descarga de los ventiladores.

Están fabricados de chapa galvanizada con material acústico en su interior y recubrimiento interno de chapa

Características

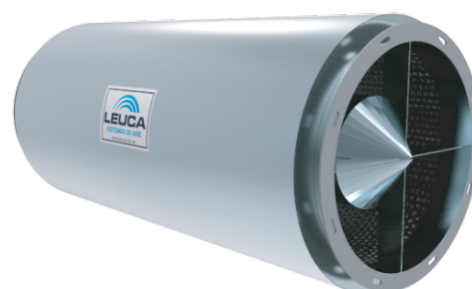
- Fácil montaje
- Resistente a la corrosión
- Temperatura máxima de trabajo 135°C
- Equipo bidireccional

Aplicaciones

- Equipos de ventilación
- Salas de máquinas
- Redes de ventilación de conducto circular
- Extracciones de humos
- Boca de aspiración o impulsión de ventiladores centrífugos o axiales

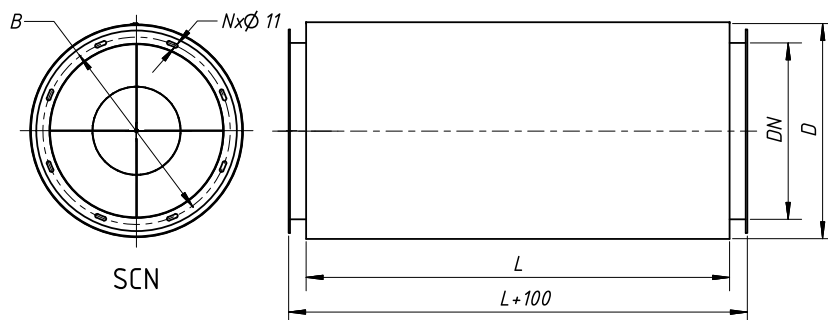
MODELO SCN - 500 - 1500

El silenciador **SCN** es un silenciador cilíndrico con núcleo que, frente a pérdidas de carga soportables, presenta una amortiguación acústica superior al anterior modelo.



Nomenclatura

- DN: Diámetro nominal del silenciador
 L: Longitud
 V: Velocidad en la sección de paso de aire
 Pe: Pérdida de carga estática por unidad de longitud
 Q: Caudal de aire que circula a la velocidad determinada
 S: Sección transversal libre
 LwA: Nivel de potencia sonora



Dimensiones generales y atenuación

DN (mm)	D (mm)	L (mm)	B (mm)	N	Peso (kg)	Atenuación (dB)					LwA (dBA)
						Banda de frecuencias [Hz]					
						125	250	500	1000	2000	
500	610	1500	538	8	69	3	14	22	25	21	28

Ruido regenerado y pérdida de carga

DN (mm)	S (m²)	V (m/s)	Q (m³/h)	Pe (Pa/m)	Ruido regenerado					LwA (dBA)
					Banda de frecuencias [Hz]					
					125	250	500	1000	2000	
500	0,147	5	565	2	33	31	29	24	19	29
		10	1131	8	48	46	44	39	34	45
		15	1696	17	56	54	52	47	42	53
		20	2262	30	63	61	59	54	49	60