

Los silenciadores cilíndricos son equipos adecuados para el control de ruido a media y alta frecuencia de las instalaciones de climatización o ventilación, trabajan absorbiendo gran parte del ruido generado en el interior de los conductos.

Se adaptan con facilidad a las instalaciones de aire de conductos circulares, como así también a las bocas de aspiración y descarga de los ventiladores.

Están fabricados de chapa galvanizada con material acústico en su interior y recubrimiento interno de chapa

Características

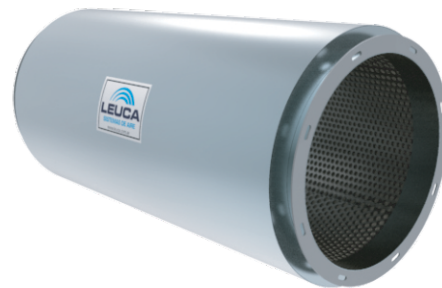
- Fácil montaje
- Resistente a la corrosión
- Temperatura máxima de trabajo 135°C
- Equipo bidireccional

Aplicaciones

- Equipos de ventilación
- Salas de máquinas
- Redes de ventilación de conducto circular
- Extracciones de humos
- Boca de aspiración o impulsión de ventiladores centrífugos o axiales

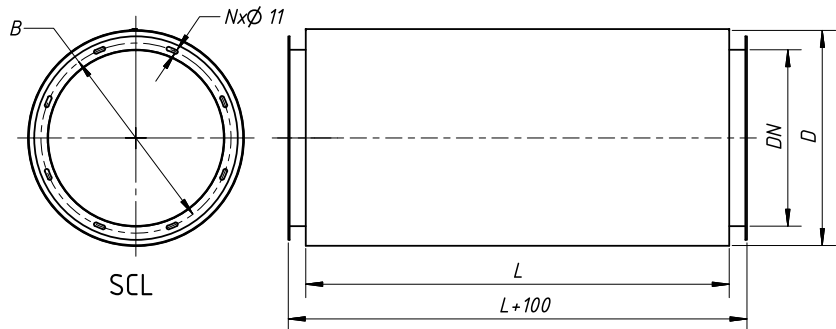
MODELO SCL - 630 - 1500

El silenciador **SCL** es un silenciador cilíndrico sin núcleo interior de pérdida de carga reducidas y un buen rendimiento acústico.



Nomenclatura

- DN: Diámetro nominal del silenciador
 L: Longitud
 V: Velocidad en la sección de paso de aire
 Pe: Pérdida de carga estática por unidad de longitud
 Q: Caudal de aire que circula a la velocidad determinada
 S: Sección transversal libre
 LwA: Nivel de potencia sonora



Dimensiones generales y atenuación

DN (mm)	D (mm)	L (mm)	B (mm)	N	Peso (kg)	Atenuación (dB)					LwA (dBA)
						Banda de frecuencias [Hz]					
						125	250	500	1000	2000	
630	740	1500	668	10	68	1	5	9	10	8	14

Ruido regenerado y pérdida de carga

DN (mm)	S (m²)	V (m/s)	Q (m³/h)	Pe (Pa/m)	Ruido regenerado					LwA (dBA)
					Banda de frecuencias [Hz]					
					125	250	500	1000	2000	
630	0,312	5	5611	1	36	34	32	27	22	33
		10	11222	3	51	49	47	42	37	48
		15	16833	6	60	58	56	51	46	57
		20	22444	11	66	64	62	57	52	63