

Los silenciadores cilíndricos son equipos adecuados para el control de ruido a media y alta frecuencia de las instalaciones de climatización o ventilación, trabajan absorbiendo gran parte del ruido generado en el interior de los conductos.

Se adaptan con facilidad a las instalaciones de aire de conductos circulares, como así también a las bocas de aspiración y descarga de los ventiladores.

Están fabricados de chapa galvanizada con material acústico en su interior y recubrimiento interno de chapa

## Características

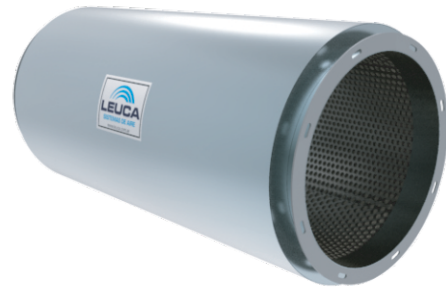
- Fácil montaje
- Resistente a la corrosión
- Temperatura máxima de trabajo 135°C
- Equipo bidireccional

## Aplicaciones

- Equipos de ventilación
- Salas de máquinas
- Redes de ventilación de conducto circular
- Extracciones de humos
- Boca de aspiración o impulsión de ventiladores centrífugos o axiales

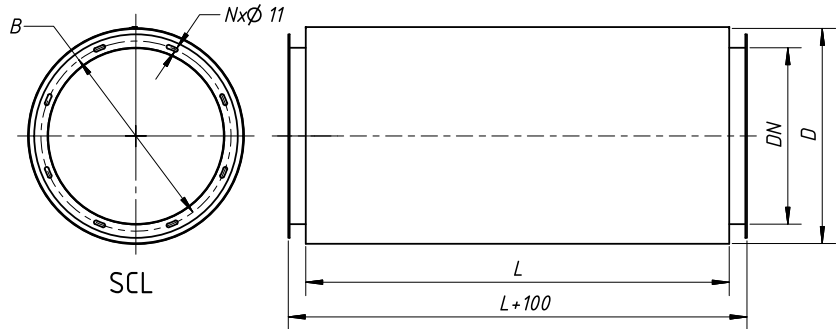
## MODELO SCL - 560 - 1200

El silenciador **SCL** es un silenciador cilíndrico sin núcleo interior de pérdida de carga reducidas y un buen rendimiento acústico.



### Nomenclatura

- DN: Diámetro nominal del silenciador  
 L: Longitud  
 V: Velocidad en la sección de paso de aire  
 Pe: Pérdida de carga estática por unidad de longitud  
 Q: Caudal de aire que circula a la velocidad determinada  
 S: Sección transversal libre  
 LwA: Nivel de potencia sonora



### Dimensiones generales y atenuación

DN (mm)	D (mm)	L (mm)	B (mm)	N	Peso (kg)	Atenuación (dB)					LwA (dBA)
						Banda de frecuencias [Hz]					
						125	250	500	1000	2000	
560	670	1200	598	8	51	1	5	8	9	8	13

### Ruido regenerado y pérdida de carga

DN (mm)	S (m²)	V (m/s)	Q (m³/h)	Pe (Pa/m)	Ruido regenerado					LwA (dBA)
					Banda de frecuencias [Hz]					
					125	250	500	1000	2000	
560	0,246	5	4433	1	35	33	31	26	21	32
		10	8867	3	50	48	46	41	36	47
		15	13300	7	59	57	55	50	45	56
		20	17734	13	65	63	61	56	51	62