

Los silenciadores cilíndricos son equipos adecuados para el control de ruido a media y alta frecuencia de las instalaciones de climatización o ventilación, trabajan absorbiendo gran parte del ruido generado en el interior de los conductos.

Se adaptan con facilidad a las instalaciones de aire de conductos circulares, como así también a las bocas de aspiración y descarga de los ventiladores.

Están fabricados de chapa galvanizada con material acústico en su interior y recubrimiento interno de chapa

Características

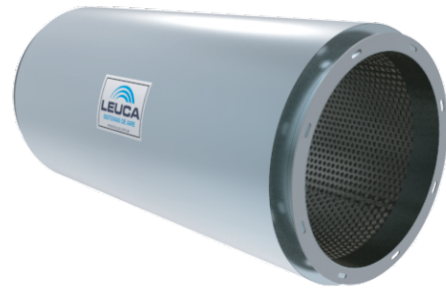
- Fácil montaje
- Resistente a la corrosión
- Temperatura máxima de trabajo 135°C
- Equipo bidireccional

Aplicaciones

- Equipos de ventilación
- Salas de máquinas
- Redes de ventilación de conducto circular
- Extracciones de humos
- Boca de aspiración o impulsión de ventiladores centrífugos o axiales

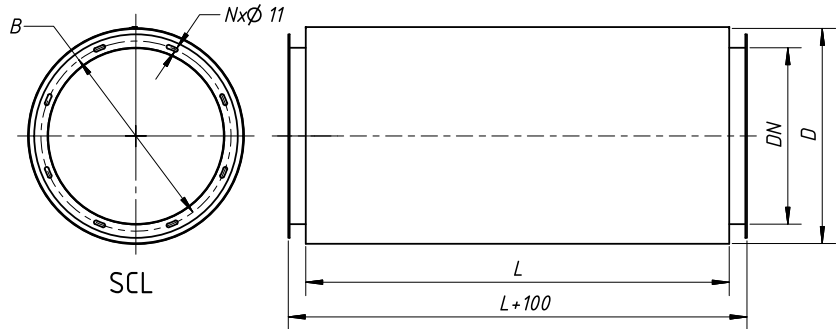
MODELO SCL - 500 - 1500

El silenciador **SCL** es un silenciador cilíndrico sin núcleo interior de pérdida de carga reducidas y un buen rendimiento acústico.



Nomenclatura

- DN: Diámetro nominal del silenciador
 L: Longitud
 V: Velocidad en la sección de paso de aire
 Pe: Pérdida de carga estática por unidad de longitud
 Q: Caudal de aire que circula a la velocidad determinada
 S: Sección transversal libre
 LwA: Nivel de potencia sonora



Dimensiones generales y atenuación

| DN (mm) | D (mm) | L (mm) | B (mm) | N | Peso (kg) | Atenuación (dB) | | | | | LwA (dBA) |
|---------|--------|--------|--------|---|-----------|---------------------------|-----|-----|------|------|-----------|
| | | | | | | Banda de frecuencias [Hz] | | | | | |
| | | | | | | 125 | 250 | 500 | 1000 | 2000 | |
| 500 | 610 | 1500 | 538 | 8 | 53 | 2 | 7 | 11 | 13 | 11 | 17 |

Ruido regenerado y pérdida de carga

| DN (mm) | S (m²) | V (m/s) | Q (m³/h) | Pe (Pa/m) | Ruido regenerado | | | | | LwA (dBA) |
|---------|--------|---------|----------|-----------|---------------------------|-----|-----|------|------|-----------|
| | | | | | Banda de frecuencias [Hz] | | | | | |
| | | | | | 125 | 250 | 500 | 1000 | 2000 | |
| 500 | 0,196 | 5 | 3534 | 1 | 34 | 32 | 30 | 25 | 20 | 31 |
| | | 10 | 7069 | 4 | 49 | 47 | 45 | 40 | 35 | 46 |
| | | 15 | 10603 | 8 | 58 | 56 | 54 | 49 | 44 | 55 |
| | | 20 | 14137 | 14 | 64 | 62 | 60 | 55 | 50 | 61 |