

Los silenciadores cilíndricos son equipos adecuados para el control de ruido a media y alta frecuencia de las instalaciones de climatización o ventilación, trabajan absorbiendo gran parte del ruido generado en el interior de los conductos.

Se adaptan con facilidad a las instalaciones de aire de conductos circulares, como así también a las bocas de aspiración y descarga de los ventiladores.

Están fabricados de chapa galvanizada con material acústico en su interior y recubrimiento interno de chapa

## Características

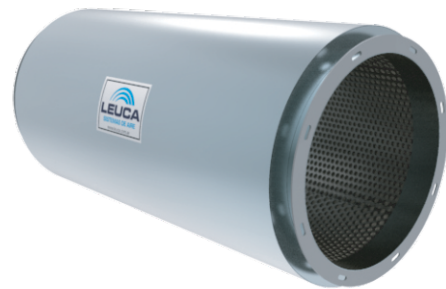
- Fácil montaje
- Resistente a la corrosión
- Temperatura máxima de trabajo 135°C
- Equipo bidireccional

## Aplicaciones

- Equipos de ventilación
- Salas de máquinas
- Redes de ventilación de conducto circular
- Extracciones de humos
- Boca de aspiración o impulsión de ventiladores centrífugos o axiales

## MODELO SCL - 380 - 1200

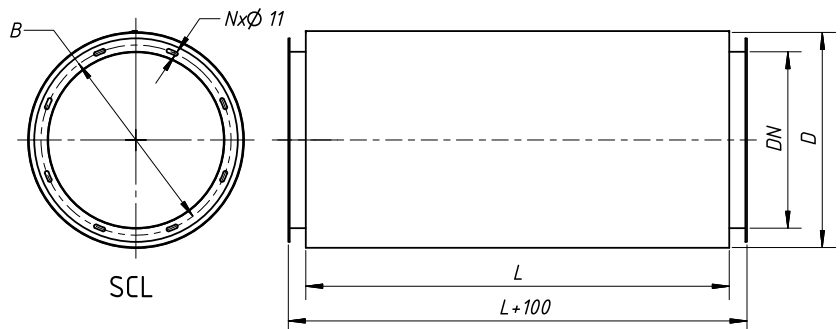
El silenciador **SCL** es un silenciador cilíndrico sin núcleo interior de pérdida de carga reducidas y un buen rendimiento acústico.



## Dimensiones generales y atenuación

### Nomenclatura

- DN: Diámetro nominal del silenciador  
 L: Longitud  
 V: Velocidad en la sección de paso de aire  
 Pe: Pérdida de carga estática por unidad de longitud  
 Q: Caudal de aire que circula a la velocidad determinada  
 S: Sección transversal libre  
 LwA: Nivel de potencia sonora



DN (mm)	D (mm)	L (mm)	B (mm)	N	Peso (kg)	Atenuación (dB)					LwA (dBA)
						Banda de frecuencias [Hz]					
						125	250	500	1000	2000	
380	490	1200	418	8	35	2	7	12	13	11	17

## Ruido regenerado y pérdida de carga

DN (mm)	S (m <sup>2</sup> )	V (m/s)	Q (m <sup>3</sup> /h)	Pe (Pa/m)	Ruido regenerado					LwA (dBA)
					Banda de frecuencias [Hz]					
					125	250	500	1000	2000	
380	0,113	5	2041	1	31	29	27	22	17	28
		10	4083	5	47	45	43	38	33	43
		15	6124	11	55	53	51	46	41	52
		20	8166	19	62	60	58	53	48	58